



ARDEX
YÜZME HAVUZU
SİSTEMİ

YALITIM VE SERAMİK
KARO KAPLAMA



YAPIDAKİ GÖRÜNMEZ GÜÇ



GİRİŞ

Mükemmellik detaylarda gizlidir. Bu broşürde yeni yapılan veya yenilenen havuzların en doğru uygulaması için ARDEX ürün ve sistemlerinin sağladığı çözümleri detaylı olarak bulabilirsiniz.

Yüzme havuzları açık, kapalı, halka açık, kamu, özel ve termal havuzlar olarak sınıflandırılabilir. Sıcak, soğuk, tuzlu veya tatlı su ile dolu olabilir. Yüzme havuzlarının görünmeyen, yani kaplama altında kalan alt yapıları tonlarca su taşır, en az görünen bölümler kadar önemlidir. Ana amaç kullanılan bu suyun gerek havuzun haznesinde gerekse tesisat sistemi içerisinde kayıp vermeden tam olarak korunmasıdır.

Su kaçağı oluşması yalnızca su kaybı maliyeti oluşturmaz. Suyun diğer yapı bölümlerine vereceği hasar, yapının kullanma



konforunu olumsuz etkiler, taşıyıcı betonarmeye de ciddi anlamda zarar verir.

Bu olumsuz etkileri ortadan kaldırmak için havuz ve etrafındaki ilişkili yapı elemanlarının iyi ve doğru yapılmış bir su yalıtımı uygulaması ile sudan korunması gerekir. Su yalıtımı iyi yapılmış bir havuzda, havuzun ve bulunduğu yapının dayanımı artacak, kullanıcılarına uzun yıllar hizmet edecektir.

ARDEX ürün ve sistemleri sundukları çok yönlü alternatif çözümler ile sağlamlık ve dayanıklılığın yanı sıra hızlı ve ekonomik uygulamaya da olanak sağlar.

ARDEX üstün Alman teknolojisi ile yeni havuz uygulamaları veya eski havuzların yenilenmesi esnasında uygulama yüzeylerinin tamiri ve düzeltilmesinden, yüzeyin ve tesisat geçişlerinin su yalıtımı yapılması, seramik karoların yapıştırılması, derzlerin doldurulması ve kaplamaların korunmasına kadar kullanılacak geniş bir ürün grubu sunmaktadır.

ARDEX havuz sisteminde su yalıtımı için tek ya da çift bileşenli sürme su yalıtımının yanı sıra membran olarak da seramik karo altı su yalıtım örtüleri mevcuttur. Doğru ürünün seçimi ihtiyaç ve taleplere göre belirlenir.

Zorlu uygulama şartları ve daha fazla teknik bilgi için ARDEX ürün teknik föylerinden faydalanılabilir, şüphe olması durumunda ARDEX teknik ekibinden destek talep edilmelidir.

HAZIRLIK ÇALIŞMASI

Yeni havuz inşaatlarında betonarmenin imalatından sonra betondaki nem oranı hacimsel olarak %4'ün altına inene kadar beklenmelidir. Bu süre mevsim ve hava şartlarına göre değişiklik gösterebilir. Aksi takdirde betondaki kuruma esnasında büzülme ve çekmeler olabileceği için çatlaklar oluşabilir.

Uygulama yüzeyi düz ve sivri uçlu çapaklardan, yükseltmelerden ve yabancı maddelerden tamamen arındırılmalı, yüzeyde yapışmayı engelleyecek hiç bir katman kalmamalıdır. Kum, çamur, kalıp yağı vb. kalıntılar üzerine gelecek katmanların yapışmasına sebep olabilir.

Uygulama zemini tozlanmayan ve ufalanmayacak şekilde sağlam, taşıyıcı ve temiz olmalıdır. Kalıp bağlantı elemanları, demir, tahta ve plastik vb parçalar önceden çıkarılmalı ve yerleri tamir harcı ile doldurulmalıdır.

Betonarmenin segregasyona uğramış olan bölgeleri projenin ilgili teknik personel tarafından tespit edilmeli ve projenin statik mühendisi ile birlikte çözülmelidir. Kesinlikle onay alınmadan herhangi bir tamir harcı ile onarılmamalıdır.

Beton şerbeti olarak kalmış kalıntılar sert tel fırça veya benzeri el aletleri veya makineler ile iyice temizlenmeli ve kazınmalıdır.

UYGULAMA YÜZEYİ TESVİYESİ

Duvar veya zemindeki yüzey bozuklukların düzeltilmesi ve tesviye edilmesi, sonraki uygulama aşamaları açısından çok önemlidir. Zira bozuk alt zeminler üzerine yapılacak yalıtım ve seramik uygulamaları gerek işin yapımı aşamasında gerekse iş bitiminde zorluklara sebep olur ve kötü bir görüntü ortaya çıkarır.

Düzgün bir alt zemin hazırlığı iş bitiminde sonradan ortaya çıkabilecek hataların baştan bertaraf edilmesini sağlayacaktır.

Tüm havuzun içi ve kenar teras kısımları yüzeyleri uygulama öncesi ARDEX AR 300 ile tamir, dolgu ve tesviye edilir. Hızlı ve kısa sürede kuruyan ARDEX AR 300 en çok 2 saat içinde bir sonraki aşamaya geçilmesine imkan tanır.

3cm'den fazla yapılması gereken zemin dolgu şap uygulamasında ARDEX A 38 şap bağlayıcısı ile hazırlanacak harç, şap olarak istenilen kalınlıkta uygulanabilir. Bu işlemin sonrasında bir gün gibi kısa bir sürede yalıtım uygulama aşamasına geçilebilir.



SU YALITIMI

Alt yüzeylerin hazırlık aşamasının bitmesine müteakip ARDEX Su Yalıtım ürünleri uygulamasına başlanır. ARDEX ürün programında * her türlü ihtiyaca yönelik çözüm ürünleri bulunur.

Tek ve çift bileşenli ARDEX Su Yalıtım ürünleri içten basınç oluşturan havuzlarda, havuz kenarı ve teraslarında ve yapıların tüm ıslak mekanlarında seramik veya doğaltaş karoların altında ideal olarak kullanılabilirler.

Havuzların hijyeni için genellikle klor ve güçlü asitli deterjanlar kullanıldığından tercih edilen ürünlerin çimento içerikli olmaları aside karşı zafiyet yaratabilir.

Küçük ve orta ölçekteki halka açık olmayan havuzlarda yalıtım olarak tüm ARDEX Su Yalıtım ürünleri kullanılabilir.

Agresif etkiye sahip termal ve kimyasal etkisi yüksek yüzme havuzlarında ARDEX SK 100 W Su Yalıtım Membranı kullanılması tavsiye edilir.

ARDEX sürme özellikli su yalıtım ürünleri EN 14891, yalıtım membranı ARDEX SK 100 W ise ETAG 022 normuna uygun ve CE belgelidir.

ARDEX Su Yalıtım ürünlerinin uygulamaları öncesinde kenar, köşe, birleşim noktaları ve boru geçişlerinde ARDEX SK TRICOM Yalıtım Bantları ve Boru Geçiş Manşetleri kullanılır.

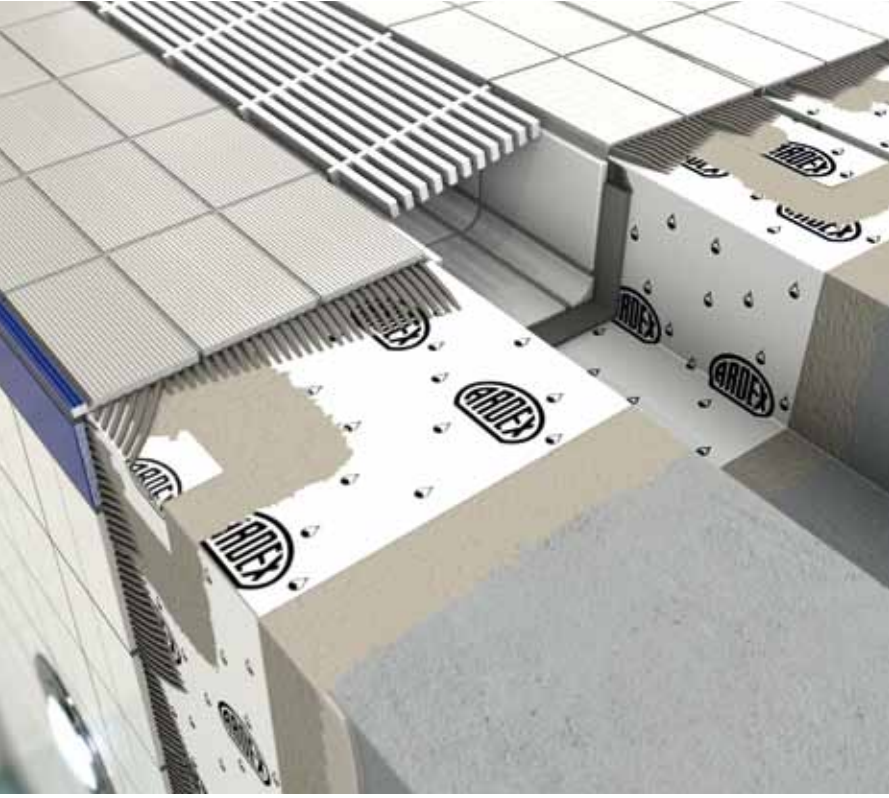
Bu broşürde tüm yalıtım uygulamaları ARDEX SK 100 W ile gösterilmiştir. Bu ürünün yerine uygun olan diğer ARDEX Su Yalıtım ürünleri de kullanılabilir.

ARDEX SK 100 W Su Yalıtım Membranı polipropilen (PP) keçe ile laminasyon yapılmış polietilen PE membrandır. İnce olması sebebiyle uygulaması rahattır, kalınlık oluşturmaz ve seramik veya doğaltaş karo uygulamalarında ideal bir alt zemin oluşturur. Polipropilen lamineli keçe sayesinde alt ve üst kaplamalarla yüksek yapışma mukavemeti sağlar. ARDEX SK 100 W alt zemine tercihen ARDEX FB 9 akıcı kıvamlı seramik yapıştırıcısı veya ARDEX 8+9 ile yapıştırılır. Ardından bekleme süresi olmaksızın seramik veya doğaltaş karo kaplamasına hemen geçilebilir. Bu özelliği ile en hızlı uygulanabilen su yalıtım çözümüdür.

Kenarlar ve boru geçişleri ARDEX SK TRICOM Yalıtım Bantları ve Manşetleri önceden ARDEX 8+9 ile yapıştırılır. Ardından ARDEX FB 9 akıcı kıvamda seramik yapıştırıcısı yüzeyin durumuna göre 4'lük bir taraklı mala ile yüzeye sürülür ve üzerine ARDEX SK 100 W Su Yalıtım Membranı serilir. Tercihen sert plastik bir mala ile üzerinden sertçe geçilir ve membranın alt zemine tam olarak yapıştığından ve hava kabarcıklarının oluşmadığından emin olunur. Birleşim noktaları en az 5cm üst üste binecek şekilde ARDEX 8+9 ile yapıştırılır.



*ARDEX ürün programındaki ilgili ürünleri sayfa 11'de bulabilirsiniz.



Su taşma kanalları uygulama kesiti

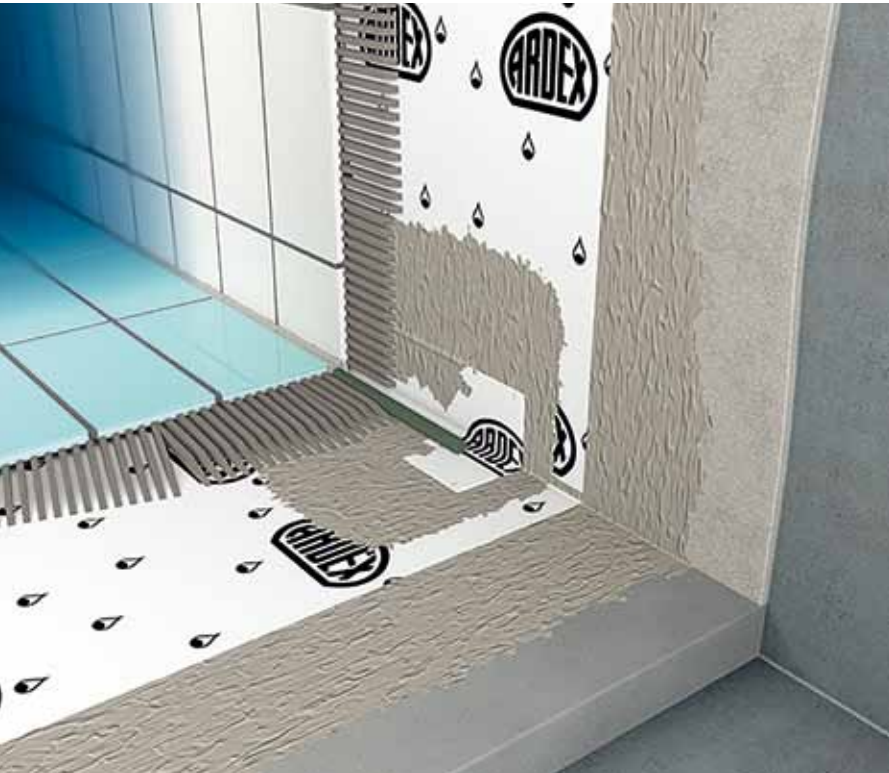
SU TAŞMA KANALLARI

Su taşma kanalları yalıtım uygulaması öncesi eğimin uygunluğu kontrol edilmelidir. ARDEX AR 300 Tamir Harcı istenen kıvamda hazırlanarak gereken tamiratlar ve düzeltmeler yapılmalı, doğru eğim sağlanmalıdır.

ARDEX AR 300 uygulamalarında yüzey 2 saat gibi kısa bir süre sonra yalıtım uygulamasına hazır hale gelir. Bu süre sonunda kanalların içi ARDEX SK 100 W Su Yalıtım Membranı ile kaplanır. Membranın yüzeye yapıştırılmasında ARDEX 8+9 Su Yalıtım ürünü kullanılır. Köşe dönüşlerinde komşu yüzeyin diğer tarafında en az 10cm'lik fazladan bir pay bırakılması gerekir.

Plastik ve çelik paslanmaz mala ile zarar vermeden üzerinden sertçe geçilir ve hava kabarcığı kalmadığından emin olunmalıdır.

ARDEX SK 100 W Su Yalıtım Membranı ince yapısı sayesinde sonraki seramik karo kaplaması için de uygun bir alt zemin oluşturacaktır.



Duvar ve zemin birleşme kenarları uygulama kesiti

DUVAR VE ZEMİN BİRLEŞME KENARLARI

Yönleri farklı olan duvar ve perde birleşim kenarları ile duvar ve zeminlerin birleşme kenarlarında ARDEX SK 12 Yalıtım Bantı ortadan katlanarak ARDEX 8+9 ile yapıştırılır. Tüm hava ve su boru geçişleri, aydınlatma ve gider boşluklarının etrafına ARDEX SK TRICOM Manşetleri (40x40cm veya 120x120cm) sıkıca geçirilerek ARDEX 8+9 ile yapıştırılır. Aydınlatma ve su gideri gibi metal, pvc vb. yapı elemanlarının su yalıtımı ile birleşimleri modifiye silan polimer esaslı ARDEX CA 20 P Montaj Yapıştırıcısı ile tutturulmalıdır.

Bant ve manşetlerin uygulanmasına müteakiben beklenmeden diğer su yalıtım ürünlerinin uygulanmasına başlanabilir.

DİLATASYONLAR

ARDEX Su Yalıtım ürünlerin sürülmesi veya membranın yapıştırılmasının ardından dilatasyon ve hareketli beton birleşim yerlerinin yalıtımına geçilebilir.

Dilatasyon olan bölgelerde önceki yalıtım katmanının kuruması için gereken süre beklenildikten sonra, üzerine ARDEX SK 100 W ikinci bir kat olarak uygulanır.

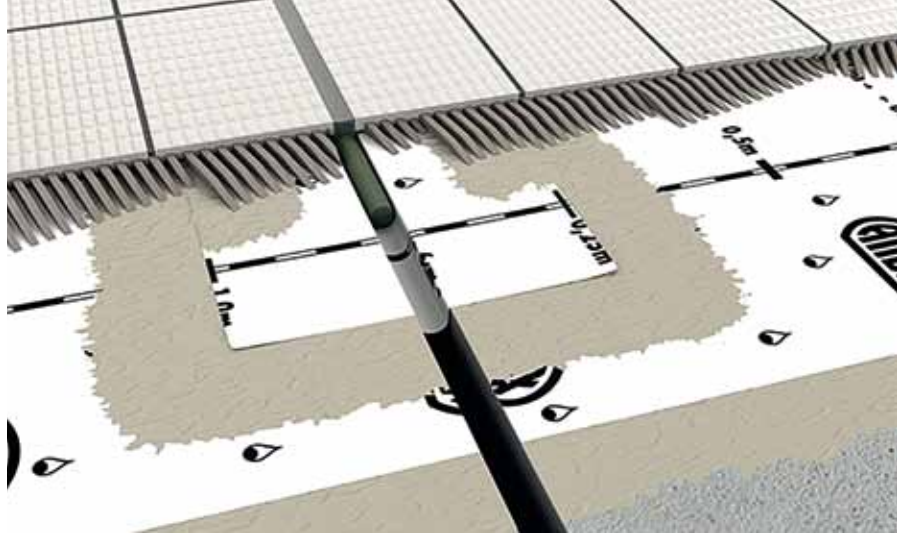
Kesilecek membran dilatasyon boşluğu ile birlikte yaklaşık 25 cm olmalı, dilatasyonun her iki yanında en az 10cm taşma payı olacak şekilde ayarlanmalıdır. Dilatasyon boşluğunun içine gerekli pay en az 10-15mm derinlikte olacak şekilde bırakılmalıdır.

ARDEX SK 100 W alt yüzeye ARDEX WA veya ARDEX RG 12 Epoksi Yapıştırıcı/ Derz ile yapıştırılır.

Mala ile membranın üzerinden geçilmesinden sonra kenarlardan taşan epoksi yapıştırıcı yüzeyden uzaklaştırılmalı veya epoksi yapıştırıcının taşma ihtimaline karşı uygulama yüzeyinin etrafına geçici bir bant yapıştırılmalıdır.



Dilatasyon uygulama kesiti



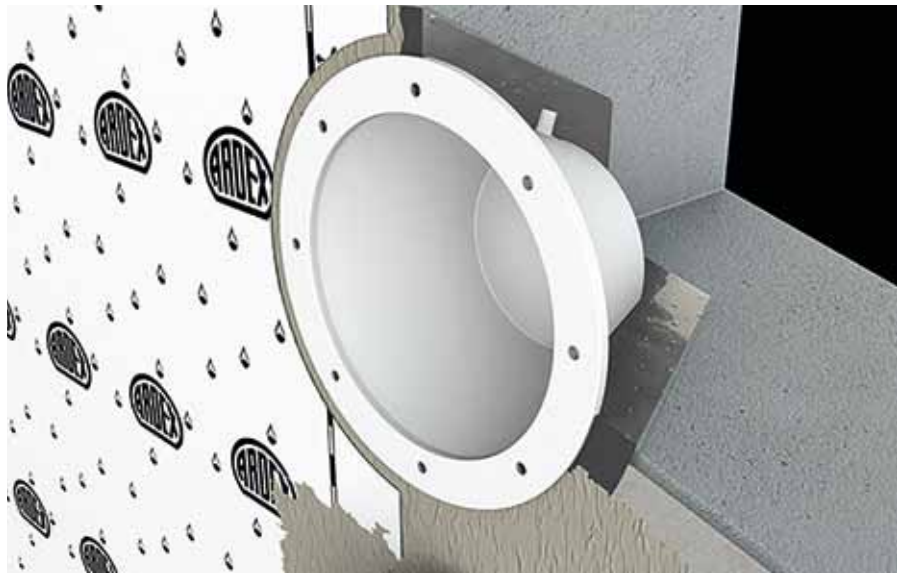
Dilatasyon uygulama kesiti

HAVUZ AYDINLATMALARI

Duvar ve zemindeki lamba boşluklarının içine ARDEX SK TRICOM Yalıtım Bantları ve Manşetleri ARDEX 8+9 ile yapıştırılır.

Lambalar monte edilmeden önce ARDEX CA 20 P haznenin altına yeteri kadar sürülür ve montajı yapılır. Lamba kovani yerine monte edildikten sonra yine ARDEX CA 20 P kovanın çevresine sürülür.

Seramik karo döşemesi yapıldıktan sonra seramik karo ile lambanın çerçevesi arasında tercihen ARDEX SE Derz Silikonu sürülebilir.



Havuz aydınlatma uygulama kesiti

TAHLİYE, BESLEME VE HAVALANDIRMA BORULARI

Havuzların zemin ve duvarlarında bulunan havalandırma ve su besleme borularına ARDEX SK TRICOM Yalıtım Seti uygulanmalıdır.

Seçilen ARDEX Su Yalıtım ürünü ana yüzeyde boru haricinde kalan alanlarda standart şekilde uygulanır. ARDEX SK TRICOM Yalıtım Setinden seçilen uygun manşet borunun etrafına yerleştirilir. Boru eğer yüzey üzerine çıkmış ise manşetlerin ortasına boru çapından 5-10mm daha dar bir çap ile delik açılır, alt kısma ARDEX 8+9 sürülür ve manşetler borunun üzerinden sıkıca geçirilir.

Su giderlerinin alt kısımları boşluğa ARDEX CA 20 P Montaj Yapıştırıcısı, ARDEX WA Epoksi Yapıştırıcı veya ARDEX RG 12 Epoksi Derz Dolgusu ile sabitlenir ve çerçevenin etrafına ARDEX CA 20 P sürülür.

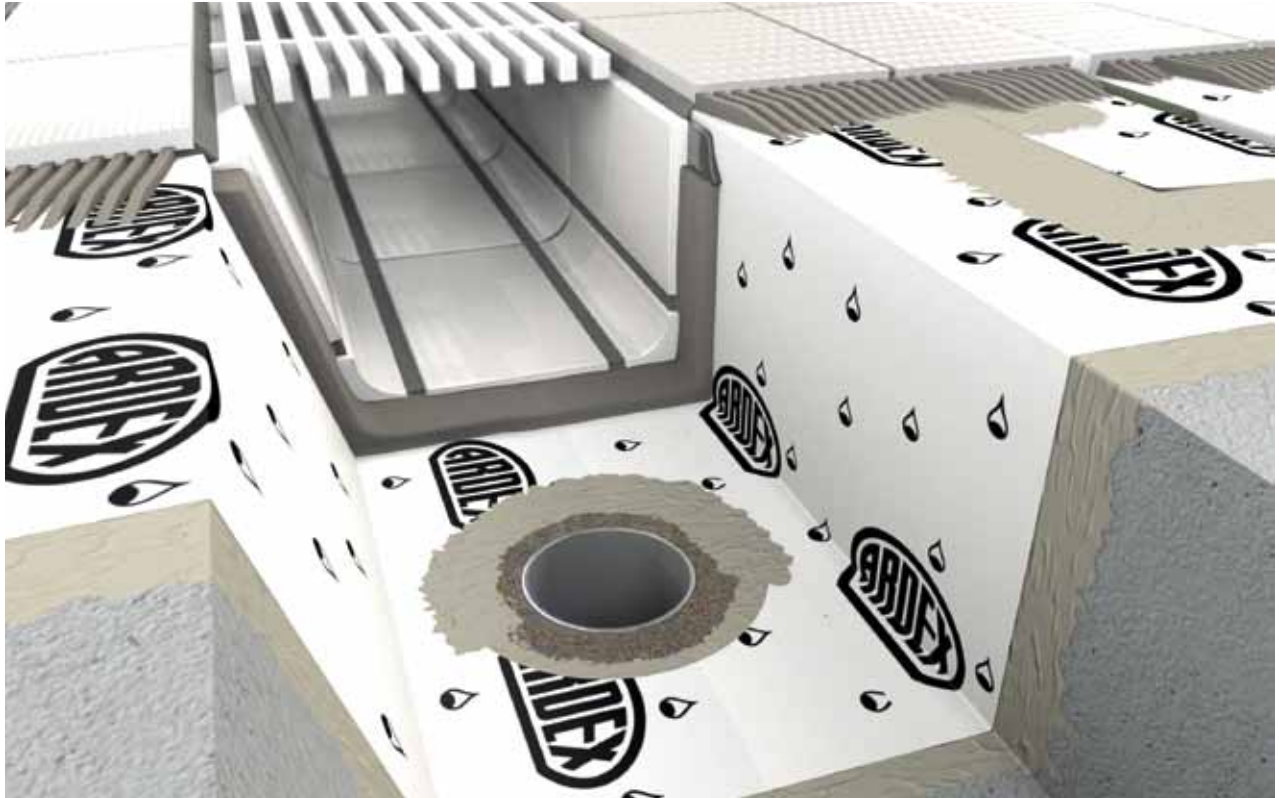
Giderin alt kısmı monte edildikten sonra ARDEX TRICOM Yalıtım Manşetleri ile üstten diğer yüzeyde bulunan yalıtım katına ARDEX WA veya ARDEX RG 12 ile sabitlenir.



Su gideri uygulama kesiti 1



Su gideri uygulama kesiti 2



Taşma kanalı gideri uygulama kesiti



SERAMİK VE DERZ UYGULAMALARI

ARDEX Sistem Çözümü ürünleri seramik ve doğaltaş karo uygulamalarında da kolay, hızlı, güvenli ve uzun ömürlü çözümler sağlar. Seramik yapıştırıcıları TS EN 12004, su yalıtım ürünleri TS EN 14891 ve ETAG 022 ve derz dolguları TS EN 13888 standartları gereklerini sağlamaktadır.

Seramik karo yapıştırıcısı ve derz dolgusu seçimi tasarlanan havuzun boyutları, kullanım amacı, kaplanacak seramik boyut ve türüne göre yapılır. ARDEX ürün programında* her türlü ihtiyaca yönelik çözümler yer almaktadır.

Havuz uygulamalarında derzler, seramikler ve dolayısı ile seramik yapıştırıcısı havuz doluyken pozitif basınca maruz kalırlar. Özellikle açık alanlardaki havuzlar soğuk havalarda don tehlikesi altındadır. Bu nedenle kullanılan seramik yapıştırıcısı ve derz dolgusu bu koşullara karşı dayanıklı, yüksek performanslı ürünler olmalıdır.

Derzler bu yüklere ek olarak sudaki klor ve periyodik bakım için kullanılan temizlik malzemelerinden kaynaklanan aşırı güç-

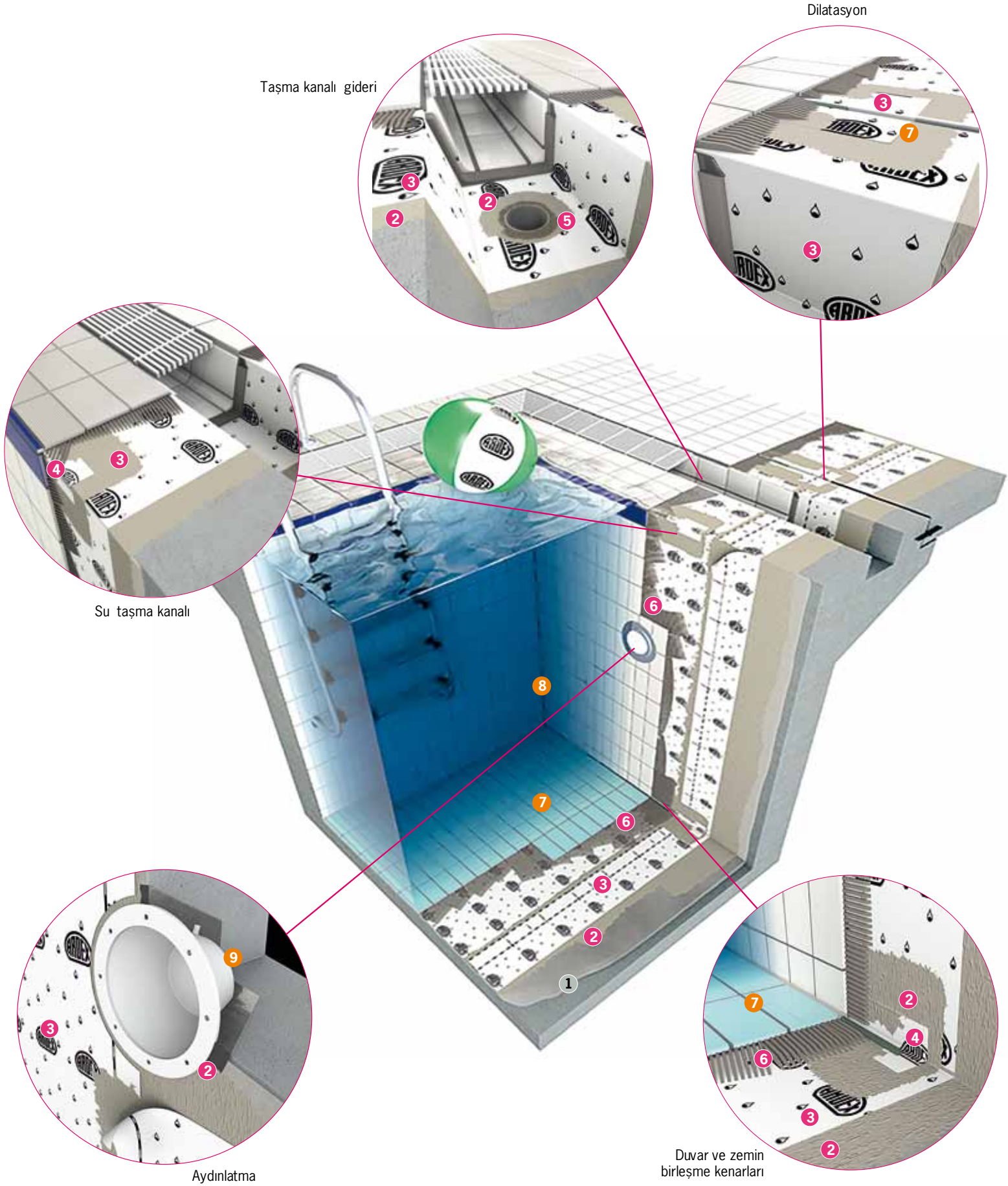
lü asidik etkiye maruz kalırlar ve zaman içerisinde aşınıp zarar görürler. Özellikle termal havuzlardaki sülfürik asit etkisi çok daha zarar vericidir.

ARDEX WA ve ARDEX RG 12 Epoksi Derz Dolguları bu gibi durumlarda yüksek dayanım gücü sayesinde uzun yıllar zarar görmeden kullanılır. Kolay ve rahat uygulama ve kolayca silme imkanı tanırırlar. Temizlik için sıcak su gerekmez, temiz su ve sünger yeterlidir. Yüzeyde derz kalıntısı görülmesi dahi uygulama yapıldıktan 1 gün sonra ARDEX RG Cleaner Derz Temizleyicisi ile temizlendiğinde yüzey epoksi malzeme kalıntılarında tamamen arınmış olacaktır.



*ARDEX ürün programındaki ilgili ürünleri sayfa 11'de bulabilirsiniz.

ARDEX HAVUZ SİSTEMİ KESİT DETAYLARI



ARDEX HAVUZ SİSTEMİ SU YALITIM MEMBRANI İLE HAVUZ UYGULAMASI

1	Tamir ve Tesviye Harcı: ARDEX AR 300	6	Seramik Yapıştırıcısı: ARDEX X 7 G FLEX
2	Su Yalıtımı	7	Derz Dolgusu ARDEX RG 12 1-6, ARDEX WA
3	ARDEX 8+9, ARDEX SK 100 W	8	Derz Dolgu Silikonu ARDEX SE
4	Yalıtım Bantı ARDEX SK 12	9	Montaj Yapıştırıcısı ARDEX CA 20 P
5	Su Yalıtım Manşetleri ARDEX SK TRICOM YALITIM SETİ		

ARDEX Havuz Sistem ürünleri farklı ihtiyaçlara yönelik çözümler sunar. Bu broşürde yer alan kesitler ve ürünler dışında farklı çözümler kullanılabilir. Yukarıdaki tabloda ve takip eden açıklamalarda bu broşürdeki kesitlerde kullanılan ürünlere öncelik verilmiştir. Diğer ürünler alternatif çözümler başlığında incelenmiştir.



ARDEX AR 300
Çok Amaçlı Tamir Harcı



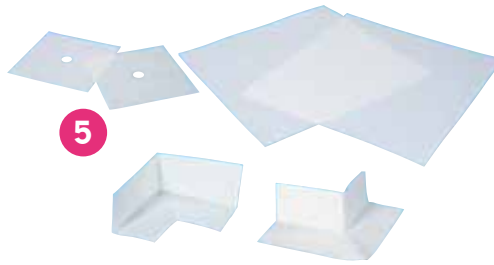
ARDEX 8+9
Esnek Su Yalıtımı/ Membran Yapıştırıcısı



ARDEX SK 100 W
Su Yalıtım Membranı



ARDEX SK 12
Yalıtım Bantı



ARDEX SK
TRICOM Yalıtım Seti



ARDEX X7G FLEX
Seramik Yapıştırıcısı



ARDEX WA
Epoksi Derz Dolgusu



ARDEX RG 12 1-6
Epoksi Derz Dolgusu



ARDEX SE
Derz Dolgu Silikonu



ARDEX CA 20 P
Montaj Yapıştırıcısı

ALT ZEMİN HAZIRLIĞI

Bu broşürdeki havuz sisteminde **tamir, dolgu, tesviye ve şap uygulamaları** için aşağıdaki ürünler kullanılır.

1



ARDEX AR 300 Çok Amaçlı Tamir Harcı

Dolgu, düzeltme, sıvama, yapıştırma ve 2 saatte hızlı kuruma, tek katta 2 - 30 mm arası uygulama.

Malzeme İhtiyacı *	Ambalaj
Yak. 1,2 - 3,4 kg/m ²	25 kg kraft torba

* Sarfiyat kullanılan tarak kalınlığına bağlı olarak değişir.

2 ARDEX AR 300 hassas bölgeler haricinde ARDEX SK 100 W Su Yalıtım Membranının yapıştırılması amacıyla kullanılabilir.

ALTERNATİF ZEMİN HAZIRLIĞI ÜRÜNLERİ

3cm'den daha fazla yapılması gereken zemin dolgu uygulamasında ARDEX A 38 şap çimentosu kullanılmalıdır.



ARDEX A 38 4 saatte donan şap çimentosu

Hızlı kuruyan ve nemini atan şap çimentosu.
4 saat sonra üzerinde yürüebilme, seramik ve doğaltaş kaplayabilme imkanı.

Malzeme İhtiyacı	Ambalaj
Yakl. 3,1 kg/m ² - cm	25 kg kraft torba

SU YALITIM ÜRÜNLERİ

Bu broşürdeki havuz sisteminde **su yalıtımı** için aşağıdaki ürünler kullanılmıştır.

2



ARDEX 8+9 Çift Bileşenli Su Yalıtım Malzemesi

Çift bileşenli, esnek ve hızlı su yalıtım malzemesi.
4 saat içinde 2 kat uygulama tamamlanır.

Malzeme İhtiyacı	Ambalaj
ARDEX SK 100 W Yalıtım Membranı Yapıştırılması için	25 kg kraft torba + 25 kg bidon = 50kg set 5kg kraft torba + 5kg bidon = 10kg set

3



ARDEX SK 100 W Tricom Yalıtım Membranı

Yüksek esneme kabiliyeti, uygulama sonrası üzerine hemen kaplama yapılabilir.

Malzeme İhtiyacı	Ambalaj
Membranların 6cm üst üste binmesi gerekir. Özellikle büyük alanlarda hesaplama yapılırken dikkate alınmalıdır.	1m genişlik, 10m ya da 30m uzunluğunda rulolar

4



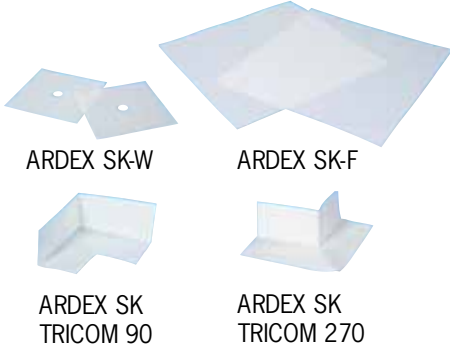
ARDEX SK 12 Yalıtım Bantı

Köşe, kenar ve birleşim yerlerinin yalıtımı için. Kolay uygulanabilir, yüksek esneme kabiliyeti ve yırtılmaya karşı dayanıklı.

Ambalaj

120mm genişliğinde bant, 10m ya da 50 m rulo halinde

5



ARDEX SK-W

ARDEX SK-F

ARDEX SK
TRICOM 90ARDEX SK
TRICOM 270

ARDEX SK TRICOM Yalıtım Seti

Kolay uygulanabilir, yüksek esneme kabiliyeti ve yırtılmaya karşı dayanıklı.

ARDEX TRICOM Yalıtım Seti, tesisat ve su gideri kenarları takviye manşetlerinden oluşur.

Manşet Tipi	Ambalaj
ARDEX SK-W 120mm x 120 mm	Kartonda 25 adet
ARDEX SK-F 425mm x 425mm	Kartonda 10 adet
ARDEX SK TRICOM 90 İç köşe 90° 120mm	Kartonda 10 adet
ARDEX SK TRICOM 270 Dış köşe 270° - 115mm	Kartonda 10 adet

ALTERNATİF SU YALITIM ÜRÜNLERİ

ARDEX 8+9 kullanarak ARDEX SK 100 W yapıştırma uygulaması yerine ihtiyaca göre aşağıdaki ARDEX ürünleri tek başına kullanılabilir.



ARDEX 8+9

Çift Bileşenli Su Yalıtım Malzemesi

Çift bileşenli, esnek ve hızlı su yalıtım malzemesi.

4 saat içinde 2 kat uygulama tamamlanır.

Malzeme İhtiyacı	Ambalaj
2 kat uygulama için	25 kg kraft torba + 25 kg bidon = 50kg set
Sürülebilir kıvam 0,75 kg toz + 0,75 kg akrilik dispersiyon = 1,50kg/m ²	5kg kraft torba + 5kg bidon = 10kg set
Svanabilir kıvam 1,60 kg toz + 1,20 kg akrilik dispersiyon = 2,80kg/m ²	



ARDEX 4+5

Çift Bileşenli Su Yalıtım Malzemesi

Çift bileşenli, esnek

Malzeme İhtiyacı	Ambalaj
2 kat uygulama için 2,2 kg toz + 1,1kg akrilik dispersiyon = 3,3 kg/m ²	20kg kraft torba + 10kg bidon = 30 kg set



ARDEX S7 PLUS

Fleks Su Yalıtım Harcı

Tek bileşenli, 5 bar'a kadar dayanıklı,
çok esnek su yalıtım harcı.

Malzeme İhtiyacı	Ambalaj
1mm kuru kalınlık için yaklaşık 1,2 kg /m ²	15 kg kraft torba



ARDEX S8 FLOW

Kendinden Yayılan Su Yalıtım Malzemesi

Tek bileşenli, hızlı ve kolay uygulanabilen, 5 bar'a kadar
dayanıklı kendinden yayılan su yalıtım malzemesi.

Malzeme İhtiyacı	Ambalaj
1mm kuru kalınlık için yaklaşık 1,5 kg /m ²	15 kg kraft torba

SERAMİK-KARO YAPIŞTIRICILARI

Bu broşürdeki havuz sisteminde **seramik karo yapıştırma** için ARDEX X7G FLEX kullanılmıştır.

6



ARDEX X7G FLEX

Fleks Seramik Yapıştırıcısı

Yüksek mukavemetli, kaydırmaz, uzun çalışma süresi ve esnek.
Büyük ebatlı karolar ve yoğun kullanım alanları için ideal.

Malzeme İhtiyacı*	Ambalaj
Yak. 2,0 - 3,0 kg/m ²	25 kg kraft torba

* Sarfiyat kullanılan tarak kalınlığına bağlı olarak değişir.

ALTERNATİF SERAMİK-KARO YAPIŞTIRICILARI

İhtiyaca göre aşağıdaki alternatif ARDEX seramik karo yapıştırıcıları kullanılabilir.



ARDEX X 5 T

Seramik, Porselen Karo Yapıştırıcısı

Yüksek mukavemetli, kaydırmaz, uzun çalışma süresi ve esnek. Büyük ebatlı karoların yapıştırılması için. Isı farklarının kısmen az olduğu iç mekan havuzlarda.

Malzeme İhtiyacı *	Ambalaj
Yak. 2,2 - 3,2 kg/m ²	25 kg kraft torba

* Sarfiyat kullanılan tarak kalınlığına bağlı olarak değişir.



ARDEX Mermer ve Granit Yapıştırıcısı

Mermer ve Doğaltaş Yapıştırıcısı

Neme ve renk değişimine karşı çok hassas doğaltaş ve mermer kaplamalar için. Hızlı kuruma (3 saat). Havuz çevresinde mermer ve doğaltaş kullanılması durumunda tavsiye edilir.

Malzeme İhtiyacı *	Ambalaj
Yak. 1,7 - 3,5 kg/m ²	25 kg kraft torba

* Sarfiyat kullanılan tarak kalınlığına bağlı olarak değişir.



ARDEX FB 9

Fleks Zemin Yapıştırıcısı

Fleks, hızlı, akıcı kıvam, 6 saat sonra derz dolgusu uygulanabilir.

Seramik ve alt yüzey arası %100 doluluk.

Havuz çevresindeki büyük ebatlı seramik karolar da kullanmak için.

Malzeme İhtiyacı *	Ambalaj
Yak. 2,0 - 3,5 kg/m ²	25 kg kraft torba

* Sarfiyat kullanılan tarak kalınlığına bağlı olarak değişir.

2 Zeminlerde ARDEX SK 100 W yapıştırılması için alternatif olarak kullanılabilir.

DERZ DOLGU MALZEMELERİ

7



ARDEX WA

Epoksi Derz Dolgusu, 2-15 mm

Kimyasal etkilere dayanımlı, yüksek mukavemetli. 12 saat sonra üzerinde yürüyebilme.

Kolay uygulanır ve kolay silinir.

Malzeme İhtiyacı	Ambalaj
Örnek malzeme ihtiyacı 3mm derz genişliği, 5mm derz derinliği için 30 x 30 cm yakl. 0,20 kg/m ² 15 x 15 cm yakl. 0,30 kg/m ² 10 x 10 cm yakl. 0,45 kg/m ² 5 x 5 cm yakl. 0,90 kg/m ²	4 kg'lık kova

7



ARDEX RG 12

Epoksi Derz Dolgusu, 1-6 mm

Kimyasal etkilere dayanımlı, yüksek mukavemetli.

12 saat sonra üzerinde yürüyebilme.

Kolay uygulanır ve kolay silinir.

Malzeme İhtiyacı	Ambalaj
Örnek malzeme ihtiyacı 3mm derz genişliği, 5mm derz derinliği için 30 x 30 cm yakl. 0,20 kg/m ² 15 x 15 cm yakl. 0,30 kg/m ² 10 x 10 cm yakl. 0,45 kg/m ² 5 x 5 cm yakl. 0,90 kg/m ²	4 kg'lık kova veya 1 kg'lık kova

8



ARDEX SE

Derz Dolgu Silikonu

Yer ve duvar köşe kenarlarında.

Çatlamalara karşı esnek, renk değiştirmeyen
hacim kaybetmeyen, uzun ömürlü derz silikonu.

ARDEX FG Flex Derz Dolgusu ile aynı renklerde.

Malzeme İhtiyacı	Ambalaj
Örnek malzeme ihtiyacı 10mm x 10mm derz için 3,0 mtü/kartuş 5mm x 5 mm derz için 12,0 mtü/kartuş	310 ml kartuş

ALTERNATİF DERZ DOLGU MALZEMELERİ

İhtiyaca göre aşağıdaki alternatif ARDEX derz dolguları kullanılabilir.



ARDEX FG FLEX Fleks Derz Dolgusu

Esnek ve yüksek mukavemetlidir.
Aşınmaya karşı dayanıklıdır.
Çatlama ve çökme yapmaz
Küf ve mantar oluşturmaz.

Malzeme İhtiyacı	Ambalaj
Örnek malzeme ihtiyacı	20 kg kraft torba
3mm derz genişliği, 5mm derz derinliği ile	5 kg kraft torba
60x60 cm plakalarda yakl. 0,20 kg/m ²	
30x30 cm plakalarda yakl. 0,30 kg /m ²	
15x15 cm plakalarda yakl. 0,65 kg /m ²	
10x10 cm plakalarda yakl. 0,75 kg /m ²	
5x5 cm plakalarda yakl. 1,00 kg/m ²	

MONTAJ YAPIŞTIRICISI



ARDEX CA 20 p SMP Montaj Yapıştırıcısı

Tek komponentli, silan modifiye polimer esaslı.
Yüksek yapışma gücü.
Metal, ahşap, seramik ve pvc dilatasyonlarının yalıtımı için.
Çökme, çekme yapmaz.
Elastiktir, titreşimden etkilenmez.

Malzeme İhtiyacı	Ambalaj
Yaklaşık 30-40 ml/mtül	310 ml kartuş

9

Ürün resimlerinin yanında yer alan rakamlar bu broşürdeki kesitlerde kullanım yerini belirtir.

Havuz uygulamalarında sık kullanılan diğer ürünler "Alternatif Ürün" olarak listelenmiştir.

Tüm ARDEX ürünlerini görmek için ARDEX ürün programını inceleyiniz.

Ürünler hakkında daha fazla bilgi almak, kullanım amacına göre doğru ürünü seçebilmek için ürün teknik föylerini inceleyebilir veya +90 216 394 0114 numaralı telefondan ARDEX Teknik Ekibine ulaşarak destek alabilirsiniz.

ARDEX HAVUZ SİSTEMİ TAMİRAT VE YENİLEME AŞAMALARI



- 1. ADIM** Havuz ve çevresi gözden geçirilir, zayıf, kopmak üzere olan seramikler ve hasar görmüş yüzeyler belirlenir.
- 2. ADIM** Boşluk, çatlak ve hasarlı diğer alanlar ARDEX AR 300 Çok Amaçlı Tamir Harcı ile tamir ve tesviye edilir.
- 3. ADIM** Seramik üstü seramik uygulamasından önce mevcut seramikler ARDEX RG Cleaner ile toz, kir, yağ vb. ayırıcı maddelerden arındırılır.
- 4. ADIM** Eski seramiklerin yüzeyi ARDEX P 4 Astar ile astarlanır.
- 5. ADIM** Yeni Seramikler ARDEX X7G Fleks Seramik Yapıştırıcısı ile yapıştırılır.
- 6. ADIM** İhtiyaca göre ARDEX FG Flex Derz Dolgusu, ARDEX RG 12 1-6 Epoksi Derz Dolgusu veya ARDEX WA Epoksi Derz Dolgusu ile derz verme işlemi gerçekleştirilir.



ARDEX RG CLEANER Epoksi Temizleyicisi

Özellikle epoksi derz kalıntıları olmak üzere yüzeydeki kir ve atıkları temizlemek için kullanılır.

Malzeme İhtiyacı	Ambalaj
10 lt. suya yaklaşık 100-200 ml eklenerek kullanılır.	1 lt. şişe



ARDEX P4 Hızlı çok amaçlı astar

1 saat içerisinde kurur, rulo veya fırça ile kolay uygulama, emici ve emici olmayan yüzeyler için

Malzeme İhtiyacı	Ambalaj
Zeminin emiciliğine bağlı olarak 100 - 500 g/m ²	2kg veya 8kg kova



ARDEX Yapı Malzemeleri Ltd. Şti.

İstanbul Deri Org. San. Bölgesi

11. Yol C1 34956 Tuzla/İstanbul

Tel: (216) 394 0114

Faks: (216) 394 0377

E-posta: info@ardex.com.tr

Web: www.ardex.com.tr

facebook.com/ARDEXTurkiye



YAPIDAKİ GÖRÜNMEZ GÜÇ